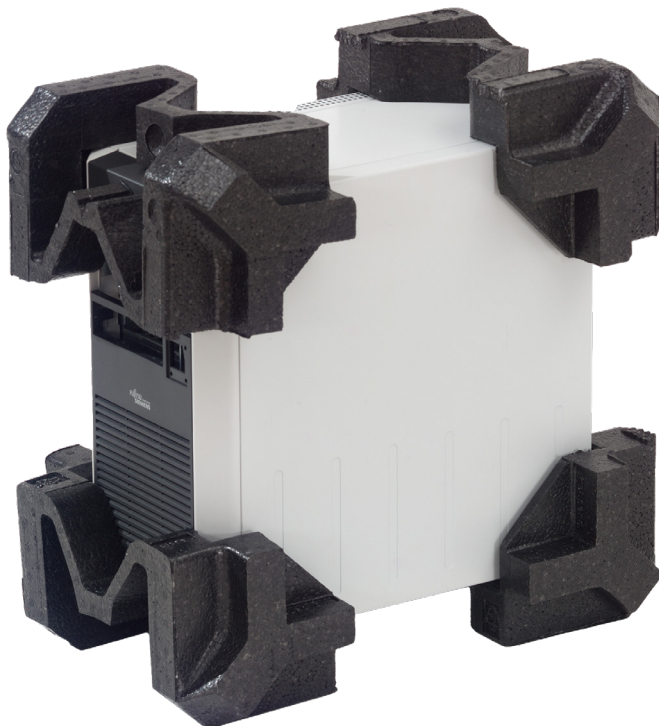


Formschaum-Verpackungen



BESCHREIBUNG

EPS (expandiertes Polystyrol) und EPP (expandiertes Polypropylen) sind Kunststoffe, bei denen das Granulat in einer vorgegebenen Form expandiert und so zu individuellen, auf das Produkt angepassten Formteilen aufgeschäumt werden. Beide Materialien überzeugen mit ihrem geringen Eigengewicht und der zugleich hohen Belastbarkeit. Das Material können Sie hinsichtlich gewünschter Eigenschaften wie Wasserbeständigkeit, elektrostatische Ableitfähigkeit und Polsterungsgrad auswählen.

IHRE MEHRWERTE



KOSTENGÜNSTIG - Die Möglichkeit der bedarfssynchronen Produktion der Beutel verringert Ihre Lager- und Transportkosten.



PLATZSPAREND - Das Volumen wird erst zum Zeitpunkt des Verpackens geschaffen bzw. bei der zeitnahen Vorproduktion wegen hohen Versandaufkommens.



SICHER - Maschinell hergestellter PU-Schaum bietet einen optimalen Produktschutz und verhindert Transportschäden.



FLEXIBEL - PU-Schaum bietet optimalen Produktschutz, da sich das Polster perfekt um Produkte verschiedenster Größen, Formen und Gewichte schmiegt und diese somit sicher fixiert.

HANDLING

1. Per Knopfdruck werden die optimale Beutelgröße und Schaumkombination ausgewählt.
2. Ein mit Schaum gefüllter Beutel wird im Karton platziert und das Produkt auf das sich ausdehnende Polster gelegt.
3. Ein zweiter mit Schaum gefüllter Beutel wird auf das Produkt gelegt. Die Kartontklappen werden geschlossen.
4. Der schaumgefüllte Beutel legt sich optimal um das Produkt herum und formt sich dabei zu einem Oberpolster.

ANWENDUNGSBEISPIELE



Glas mit Boden- und Top-Polster



Keramikprodukte



Maschinenbauteile

Sie möchten mehr über maschinellen PU-Schaum erfahren?
Sprechen Sie uns an – wir beantworten gerne Ihre Fragen.

Barbara Arnold
Produktspezialistin



Unsere Angaben stützen sich auf den heutigen Stand der Erklärung unserer Lieferanten bzw. der mit unseren eigenen Mitteln gewonnenen Erfahrungen und stellen keine Zusicherung von Eigenschaften dar.

